

TERMENI SPECIFICI SECTORULUI DE INDUSTRIA LEMNULUI ȘI CORESPONDENȚI ÎN
LIMBA FRANCEZĂ, ENGLEZĂ ȘI GERMANĂ

■ BUȘTEAN

Trunchi de copac tăiat și curățat de crengi, cu lungime de minim 2,4 m și diametru de 14 cm pentru rășinoase și 16 cm pentru foioase.

FR: grume, billot EN: log GE: Stamm

■ BUȘTEAN DE CIOATĂ

Partea trunchiului unui copac (cu tot cu rădăcină) rămasă în pământ după tăiere.

FR: bille (grume) de pied EN: butt log GE: Erdstamm

■ BUȘTENI DE GATER

Trunchiuri de copac tăiate și curățate de crengi și de coajă, cu lungimi cuprinse între 2,4 și 6 m și diametre de 14 cm pentru rășinoase și 16 cm pentru foioase, care se transformă în cherestea cu ajutorul gaterelor.

FR: grume à scier EN: conversion log GE: Sägestamm

■ BUȘTENI PENTRU TRAVERSE

Bușteni de fag și mai rar (doar la comandă) bușteni de stejar (inclusiv gorun, cer, gârniță) obținuți din arbori doborâți în perioada repaosului vegetativ (15 octombrie – 15 martie) care se folosesc pentru realizarea traverselor din lemn, care au forme, dimensiuni și condiții de calitate specifice pentru a fi suport la șinele de cale ferată de la suprafața pământului cât și din subteran.

FR: grume pour les traverses de chemin de fer EN: log for conversionin railway ties or sleepers GE: Rundholz für Eisenbahnschwellen

■ BUTOI

Vas de lemn făcut din doage, mai larg la mijloc decât la capete, folosit pentru păstrarea și transportul lichidelor, fiind etanș, bun izolator termic, menținând o temperatură aproximativ constantă a lichidelor pe durata depozitării.

FR: tonneau, baril EN: barrel, cask GE: Fass

■ BUTUC

Bucată dintr-un buștean (trunchi de copac tăiat și curățat de crengi), obținută printr-o secționare perpendiculară pe axa acestuia, cu lungimi mai mici de 1 m.

FR: billot sau souche EN: block, stump GE: Klotz, Block

■ CABANĂ

Casă (la munte) construită, de obicei, din lemn, care servește pentru adăpostirea turiștilor și a vânătorilor.

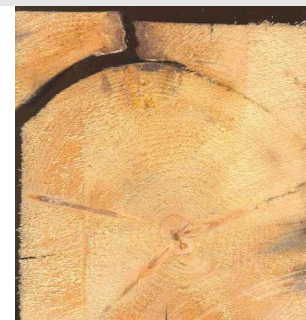
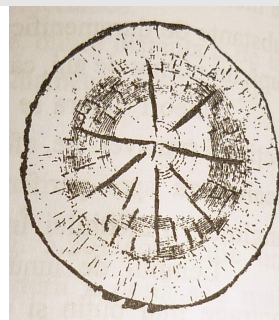
FR: cabane EN: hut, cabin GE: Hütte

■ CADRANURĂ

Defect al lemnului constând în crăpături pe direcția razelor medulare și care pornesc din măduvă. Este un tip de crăpătură de inimă care are aspectul unui cadran de ceas cu mai multe ace.

Defectul este des întâlnit la arborii vârstnici de stejar și nuc. Pe lângă cele trei-patru crăpături principale, prezintă fisuri și după alte direcții, cât și un început de putregai.

FR: cadranure EN: shake, heart shake
GE: Kernriss



Material realizat de :
Prof.dr.ing. Gavril BUDĂU
Șef lucr.dr.ing. Adriana FOTIN