

■ ST5 - NOUA VERSIUNE SOLID EDGE

Noua versiune a soluției Solid Edge este dezvoltată ca o consecință directă a cerințelor clienților și susține valoarea reală a afacerii prin optimizarea resurselor, reducerea costurilor de dezvoltare, creșterea nivelului de inovație, susținerea deciziilor inteligente.

Aflați de la specialiștii ADA cu ce noi caracteristici și funcționalități vine la pachet noua versiune de produs și care sunt multiplele beneficii pe care le oferă și anume:

- Mai multă flexibilitate în procesul de proiectare.
- Accelerarea procesului de proiectare.
- Creșterea inovației, optimizarea experienței utilizatorului.
- Productivitate redefinită, caracter integrat al datelor.
- Simplificarea și automatizarea proceselor.
- Nivel superior de gestiune a datelor.

Solid Edge ST5, soluție bazată pe tehnologia sincronă, îndreaptă procesul de proiectare spre următorul nivel de performanță. Cu o abordare integrată, ansamblurile importate pot fi consolidate într-un singur fișier pentru o reprezentare optimizată a componentelor sale. Elementele ansamblurilor pot fi separate sau reunite, asigurând adaptarea flexibilă a procesului de modelare la cerințe complexe de fabricație.

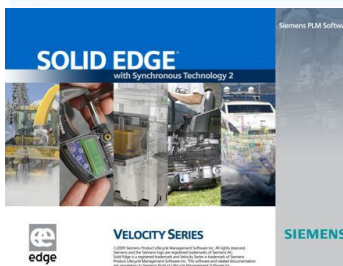
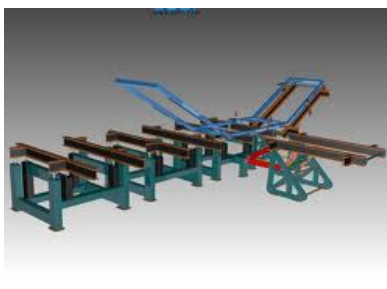
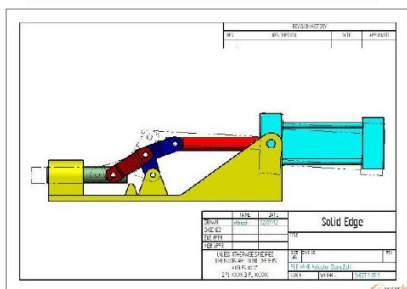
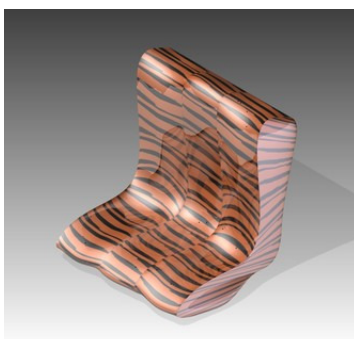
Aceasta și multe alte noi capabilități, asigură accelerarea procesului de proiectare, viteza reviziilor, îmbunătățirea și posibilitatea de reutilizare a datelor 2D și 3D.

Desenele sunt foarte importante pentru multe companii, astfel această versiune nouă a soluției Solid Edge reduce timpul necesar efectuării desenelor. Solid Edge ST5 accelerează crearea desenelor cu liste de piese îmbunătățite, controlul dimensiunii ecranului și casete de text cu marcatori și numerotare. Simulările precise și realiste ajută la reducerea timpului de construcție și a cheltuielilor pentru realizarea prototipurilor fizice.

O noutate atractivă este, de asemenea, Solid Edge Mobile Viewer. Aplicația gratuită permite vizualizarea pieselor și ansamblurilor 3D pe tabletă, manipularea componentelor, crearea de imagini instantanee și atașarea acestora la E-mail-uri.

Solid Edge ST5 asigură reducerea costurilor de dezvoltare a produsului și accelerarea pătrunderii produsului pe piață. ST5 susține cele mai eficiente decizii fără nevoia de a realiza prototipuri fizice.

Odată cu lansarea Solid Edge ST5, este disponibilă o nouă platformă de gestiune a datelor, dezvoltată pe aplicația SharePoint. Datorită unor capabilități critice necesare, Solid Edge Insight™ XT™ asigură o înțelegere mai bună a relațiilor dintre date sporind eficiența în proiectare. Solid Edge Insight™ XT™ oferă o abordare mai intuitivă care vine în sprijinul manipulării documentelor, produselor și a proiectelor.



Sursa: <http://www.adacomputers.ro/compania/media/stiri/472-solid-edge-st5>

Material realizat de:
Prof.dr.ing. Teofil MIHĂILESCU